

REWALL 40

TRITTSCHALLDÄMMUNG FÜR WÄNDE



HOCHLEISTUNGSFÄHIGE WÄRME- UND SCHALLDÄMMUNG AUS KASCHIERTEN PLATTEN AUS POLYESTERFASER, SBR-GUMMIGRANULATEN UND GIPSKARTON

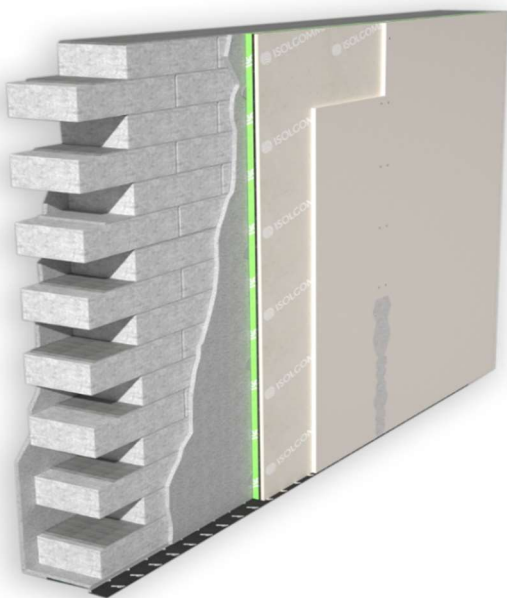


Produkt Norm
EN 14190:2014



PRODUKTBE SCHREIBUNG

Schallschutzmaterial aus Paneelen einer Dicke von 40 mm kaschiert, bestehend aus: einem Panel aus Fibern und Gummikügelchen SBR (Styrol-Butadien-Kautschuk), mit Polyurethan-Bindern einer Dichte von 800 kg/m³ und einer Dicke von 8 mm warm gepresst; einem Panel aus Polyesterfaser einer Dichte von 100 kg/m³ und einer Dicke von 20 mm, einer Platte aus überzogenem Gips, Dicke 12,5 mm. Die Dimensionen der Paneele sind: 1,20 m Breite und 2,00 m Höhe.



TECHNISCHE DATEN

Stärke	40 mm
Länge	2,00 m
Breite	1,20 m
Gesamtes Flächengewicht	18,0 kg/m ²

ZERTIFIZIERTE VERBESSERUNG

Produkt zur Schalldämmung bestehender Wände mit CE-Kennzeichnung; reduziert den Luftschall zwischen Wohnungen und verbessert den akustischen Komfort

FLEXIBILITÄT

Es kann an jeder Wand oder Decke mit Schalldämm- und Schwingungsdämpfungsfunktionen angebracht werden. Feuchtigkeitsbeständig

REDUZIERUNG DER VERLEGEKOSTEN

Das Produkt wird bereits kaschiert mit einer Gipskartonplatte geliefert und garantiert schnelle und unkomplizierte Eingriffe

ZUR VERWENDUNG MIT

Bei der Renovierung zur Verbesserung der Schalldämmleistung von bestehenden Wänden oder Böden dank seiner geringen Stärke und der bequemen Trockenverlegung.

Brandklasse	B-s1,d0
Thermische Beständigkeit R	0,761 m ² K/W
Schalldämmmaß Rw	63 dB

Wandaufbau - 300 mm Dicke
Beschichtung mit Rewall 40 + 12,5 mm Gipskarton auf 215 mm Ziegelwand mit 15 mm Putz beidseitig



www.isolgomma.com
PRG-MOD. 15 - REV. 5.0 01/07/21 DE

© Isolgomma Srl. Daten und Bilder sind indikativ und können jederzeit ohne vorherige Ankündigung geändert werden



ISOLGOMMA
SILENCE MAKERS

REWALL 40

TRITTSCHALLDÄMMUNG FÜR WÄNDE



INSTALLATIONSANLEITUNG FÜR DIE AKUSTISCHE ISOLIERUNG FÜR WÄNDE REWALL 40

- 1** Verlegen Sie den Unterwandstreifen



- 2** Tragen Sie den Gipskleber auf oder verwenden Sie einen Polyurethan-Kleber mit geringer Ausdehnung



- 3** Kleben Sie die Platte bei leichtem Druck auf die Wand



- 4** Bevestig twee veiligheidspluggen aan de bovenkant van het paneel



- 5** Befestigen Sie die zweite Gipsplatte mit dem Kleber und / oder den entsprechenden Schrauben



- 6** Applizieren Sie das Kunststoffgewebe über den Stößen der Gipskartonplatte. Grundputz



SCHALLSCHUTZNACHWEISE

Wir stellen Ihnen die Schallschutznachweise des Produktes zur Verfügung, welche die Einhaltung der gesetzlich vorgeschriebenen Grenzwerte ermöglichen.



ABNAHMEPRÜFUNG

Die erzielten Schalldämmleistungen können vor Ort von einem fachkundigen Techniker getestet werden



SCHALLSCHUTZ-SUPPORT

Unser technisches Personal kann Sie in allen Projektphasen unterstützen und bei der Bestimmung der Materialien beraten



HILFE BEIM VERLEGEN

Mit unserem weit verzweigten Netz an Vertriebspersonal helfen wir Ihnen bei der Koordination der ersten Verlegeschritte auf der Baustelle

EINIGE ARBEITEN GEMACHT > BESUCHEN SIE DIE WEBSITE

KONTAKT TECHNISCHES BÜRO FÜR WEITERE INFORMATIONEN



www.isolgomma.com
PRG-MOD. 15 - REV. 5.0 01/07/21 DE

