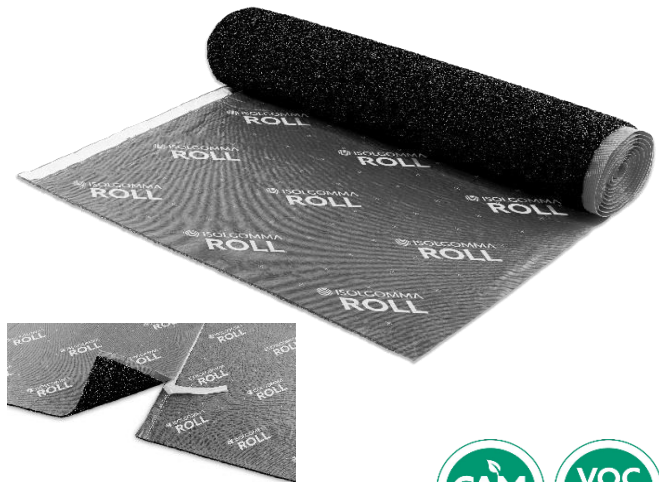


ROLL

TRITTSCHALLDÄMMUNG FÜR SCHWIMMENDE ESTRICHE

UNTER
ESTRICH

TRITTSCHALLDÄMMUNG AUF ROLLEN AUS SBR-GUMMIGRANULATEN MIT GERINGER DICKE

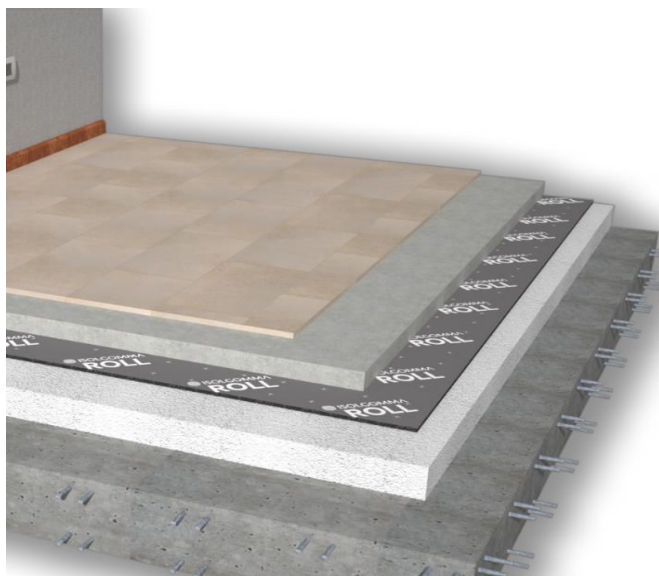


Selbstklebendes Seitenband zum Verbinden der Matten



■ PRODUKTbeschreibung

Schallisolierung, in 5,0 m - Rollen, 1,04 m breit. Materialstärke 7 mm. Hergestellt aus SBR Gummigranulat, im Hitzeverfahren mit Latexklebstoff. Verstärkung gewährleistet durch ein einseitig angebrachtes synthetisches reissfestes Antistretch-Trägervlies. Das Material ist mit einem 40 mm breiten selbstklebenden Verbindungsrand zur vereinfachten und schnelleren Verlegung ausgestattet. Flächengewicht : 1,90 kg/m², Bewertete Trittschallminderung 22 dB, Brandklasse E, Wärmeleitfähigkeit 0,094 W/m K.



■ ZERTIFIZIERTES PRODUKT

Für optimale Schalldämmleistungen auch bei begrenzten Stärken

■ FLEXIBILITÄT

Ignet sich das Produkt für Renovierungsarbeiten, bei denen die diversen Systeme den verschiedenen Anforderungen entsprechen müssen

■ REDUZIERUNG DER VERLEGEKOSTEN

Bedrucktes TNT für einfaches Messen und Zuschneiden. Ein spezieller Klebestift erleichtert die Verbindung der Matten

■ EINSATZBEREICH

Dämmung unter Estrich für Massivholzböden auch bei vorhandenen Strahlungssystemen für eine hohe Trittschalldämmung und niedrige Stärken

■ TECHNISCHE DATEN

Stärke	5 mm
Länge	5,00 m
Breite (einschließlich 4 cm selbstklebender Überlappung)	1,04 m
Gesamtes Flächengewicht	1,90 kg/m ²

Dynamische Steifigkeit s'	21 MN/m ³
Komprimierbarkeit c	1,2 mm
Bewertete Trittschallminderung ΔLw	22 dB
Brandklasse	E
Wärmeleitfähigkeit (λ)	0,094 W/m K



ROLL

TRITTSCHALLDÄMMUNG FÜR SCHWIMMENDE ESTRICHE



VERLEGEANLEITUNG ROLL

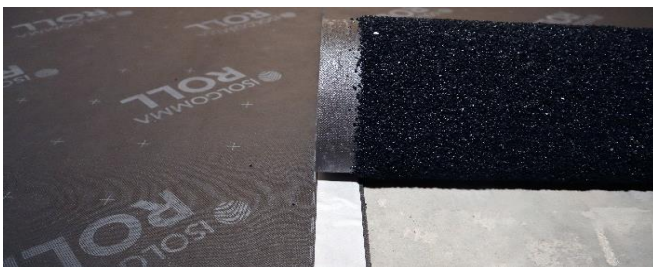
- 1** Bringen Sie den selbstklebenden Randstreifen an Wand und Boden mit Beachtung der Eckbereiche an.



- 2** Legen Sie die Trittschalldämmung mit der Granulatseite nach unten auf den Boden.



- 3** Die Vliesfahne wird auf den Selbstklebestreifen der unteren Bahn gedrückt.



- 4** Einbringen des Estrichs.



- 5** Verlegung des Bodenbelages (Fliesen oder Parkett).



- 6** Entfernen Sie die überstehenden Teile der Randstreifen mit einem Messer.



SCHALLSCHUTZBEWERTUNG

Wir stellen Ihnen die Schallschutznachweise des Produktes zur Verfügung, welche die Einhaltung der gesetzlich vorgeschriebenen Grenzwerte ermöglichen.



ABNAHMEPRÜFUNG

Die erzielten Schalldämmleistungen können vor Ort von einem fachkundigen Techniker getestet werden.



SCHALLSCHUTZ-SUPPORT

Unser technisches Personal kann Sie in allen Projektphasen unterstützen und bei der Bestimmung der Materialien beraten.



HILFE BEIM VERLEGEN

Mit unserem weit verzweigten Netz an Vertriebspersonal helfen wir Ihnen bei der Koordination der ersten Verlegeschritte auf der Baustelle.

[EINIGE ARBEITEN GEMACHT > BESUCHEN SIE DIE WEBSITE](#)

[KONTAKT TECHNISCHES BÜRO FÜR WEITERE INFORMATIONEN](#)



www.isolgomma.com
PRG-MOD. 15 - REV. 5.0 01/07/21 DE

