

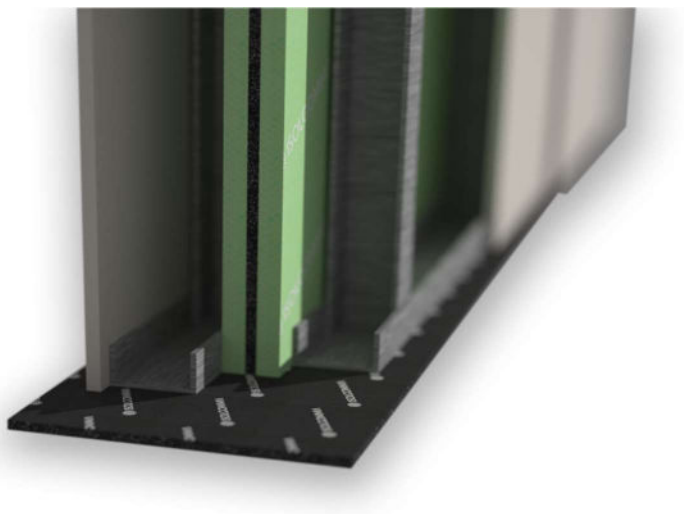
STYWALL S

UNTERWAND-AKUSTISCHE ISOLIERUNG

KLEBEBAND FÜR WAND-BODEN-ZWISCHENRAUM MIT HOHER DICHTE AUF ROLLEN AUS SBR-GUMMIGRANULATEN

■ PRODUKTBE SCHREIBUNG

Schallisolierung, in 3 mm dicken Platten: 20 m x 100-150-200-250-300-400 mm. Hergestellt aus selektierten SBR Gummigranulaten und Fasern im Hitze-pressverfahren mit Ureic Latex verklebt. Die Materialdichte ist 730 Kg/m³.



■ ZERTIFIZIERTE VERBESSERUNG

Unser Klebeband für Wand-Boden-Zwischenräume trägt zur Verbesserung des Schallschutzes vertikaler und horizontaler Konstruktionen bei.

■ FLEXIBILITÄT

In verschiedenen Breiten erhältlich, einfach anpassbar an verschiedene Projektanforderungen

■ REDUZIERUNG DER VERLEGEKOSTEN

Das Klebeband auf Rollen gewährleistet eine schnelle Montage und eine Reduzierung von Verlegezeiten und -kosten

■ ZUR VERWENDUNG MIT

Unter leichten Trennwänden, unter Holzwänden, unter Gipskartonwänden

■ TECHNISCHE DATEN

Stärke	3 mm
Länge	20 m
Breite	100-150-200-250-300-400 mm
Dichte	730 kg/m ³

Dynamische Steifigkeit s'	77 MN/m ³
Komprimierbarkeit c	0,1 mm
Brandklasse	E
Wärmeleitfähigkeit (λ)	0,12 W/m K



STYWALL S

UNTERWAND-AKUSTISCHE ISOLIERUNG

INSTALLATIONSANLEITUNG FÜR DIE AKUSTISCHE ISOLIERUNG STYWALL S3 PRO

1 Verlegen Sie die Wandlager in den Bodenbelag.



2 Fixieren Sie die Metallständer im Boden, an der Wand und an der Decke.

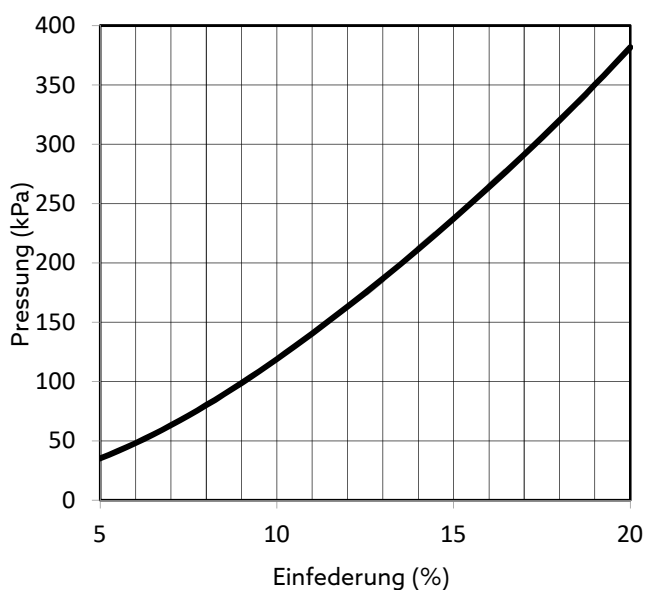


MORPHOLOGISCHE UND MECHANISCHE EIGENSCHAFTEN DES PRODUKTS

TECHNISCHE EIGENSCHAFTEN

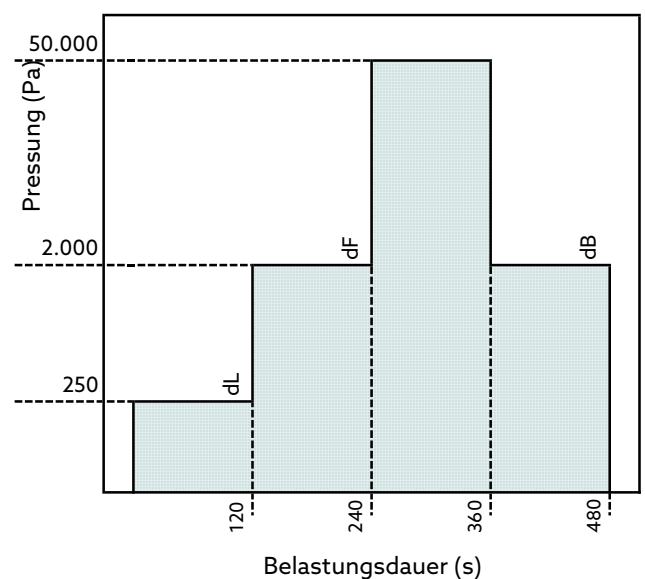
Stärke	EN 12431	mm	3	± 1
Länge	EN 822	m	20,0	± 2%
Breite	EN 822	mm	100-150-200-250-330-400	± 0,5
Dichte	EN 1602	kg/m ²	730	± 5%
Kriechverformung Xct - 10 Jahre	EN 1606	mm	0,10	
Verformung ε_t - 10 Jahre	EN 1606		7,6%	

DRUCKSPANNUNG



Kompression auf 10 %	σ_{10}
EN 826	kPa $\geq 118 \pm 5\%$

MATERIALSTÄRKE UND KOMPRIMIERBARKEIT



Stärke	dL	dF	dB	
EN 12431	mm 2,8	2,7	2,6	± 10%

