

ismt

A ONCE IN A LIFETIME
MAGAZINE

*'Seit 50 Jahren Spezialist für
Bau- und Industrieanwendungen'*





Qualität in unserer DNA



Verpackungsindustrie



Akustische Isolierung



OEM



Isolierabdeckung

ISMT ist der Spezialist für Bau und Industrie mit Fokus auf die Nischenmärkte Akustik & Dämmung (Bau) und Schutz & Präsentation (Industrie). Gemeinsam mit unseren Partnern entwickeln wir innovative und qualitativ hochwertige Lösungen zum Schutz von Menschen, Ressourcen und der Umwelt.

‘Sagen, was wir tun, und tun, was wir sagen’



Unsere Geschichte

1972

Die steigende Nachfrage nach PE-Bändern als Abdichtungsmöglichkeit war die Geburtsstunde der Imbema Kunststoffchemie B.V.. Imbema fand eine Räumlichkeit am Wilsonplein in Haarlem, besiegelte die Partnerschaft mit dem PE-Schaumhersteller Alveo und begann bereits im Gründungsjahr mit den ersten Anwendungen, darunter selbstklebendes PE-Band. Ein Jahr nach der Gründung in den Niederlanden wird auch in Deutschland eine Niederlassung eröffnet: die Imbema Kunststoffchemie GmbH.



1975

In 1975 wurde der Markenname SIREX in den Benelux-Ländern eingetragen. Als immer mehr Kunden außerhalb der Beneluxländer Interesse zeigten, beschlossen wir 1976, den Markennamen auch international registrieren zu lassen. Dies war der Beginn einer breiten Palette eigener Produkte, unter anderem in den Bereichen Sport und Freizeit, Bau und Industrie.



1976

1985

In den 1980er Jahren kamen wir mit dem Outdoor-Sektor in Berührung. Dieser Markt benötigte isolierende Unterlagen für die Verwendung unter Schlafsäcken. Dieser Bedarf war die Grundlage für die SIREX-Campingmatten und das zusätzliche Volumen für unseren Partner Alveo. In dieser Zeit wurden auch die ersten SIREX-Schwimmbadabdeckungen entwickelt. Diese Lösung erhält die Wärme des Wassers, verhindert Verschmutzung und reduziert die Chlorausdünstung.



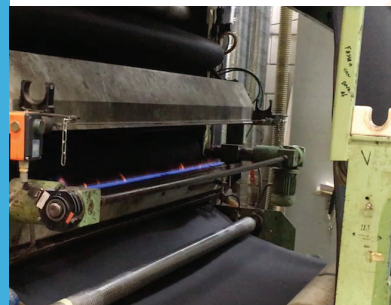
1996 haben wir unser Sortiment an SIREX-Bodenunterlagen erweitert. Das Sortiment wurde um PE-Unterlagen bereichert, die mit einer dampfhemmenden PE-Folie flammkaschiert wurden, was die Verlegung von Unterlagsmaterialien erheblich erleichterte.



1996

1993

Die 1993 erworbene Flammkaschiermaschine ermöglichte es, mehrere Schaumstoffschichten übereinander zu legen und Kombinationen von PE mit Textilien, Folien und Kunstleder herzustellen. Der große Vorteil der Flammkaschierung ist die sehr starke Haftung ohne Zusatz von Klebstoffen. Im selben Jahr wurden wir von verschiedenen Verteidigungsministerien der Regierung und der NATO gebeten, bei der Einführung spezieller PE-Schlafmatten, einschließlich der Variante für alpine Expeditionen, zu helfen.



1997

In 1997 haben wir uns der Thermoformung zugewandt, einer neuen Technik, die es uns ermöglichte, maßgeschneiderte Produkte herzustellen. Eines unserer ersten thermogeformten Produkte war das Knieschutzpolster.



1998

Die Erfahrung mit der Thermoformung half uns bei der Entwicklung der SIREX STAR Gymnastikmatte. Diese hochwertigen Gymnastikmatten haben eine lange Lebensdauer. Ein Produkt, das auch heute noch von ISMT hergestellt wird.



1999

In 1999 konzentrierten wir uns auf die Entwicklung eines Produkts, das horizontale Schallemissionen zwischen verbundenen Häusern (mit einem gemeinsamen Boden) verhindern konnte. Der flexibel zu verarbeitende SIREX-Casoschaum ist die Antwort.



2001



Die im Jahr **2001** entwickelte Plustechnologie - eine Ergänzung des Thermoformprogramms - bietet ein festeres und kratzfesteres Material. Ideal für die Herstellung von Therapiematten.



2002

Das Jahr der Partnerschaft mit Zotefoams. Die Produkte von Zotefoams erweitern das bereits breite PE-Schaumstoffprogramm und ermöglichen noch spezifischere Anwendungsmöglichkeiten.



2009

2011



ISOLGOMMA

Die Erweiterung der Isolgomma-Produkte in **2009** gibt uns eine stimmige Antwort auf die Nachfrage nach akustischen Lösungen in der Bauindustrie. Akustik ist keine einmalige Erscheinung. Deshalb haben wir beschlossen, zusätzlich zu unserem Akustikprogramm **2011** auch Seminare in diesem Bereich zu organisieren. Wir tauschten unser Wissen und unsere Erfahrungen aus, damit wir gemeinsam Gebäude immer leiser machen können.



2013



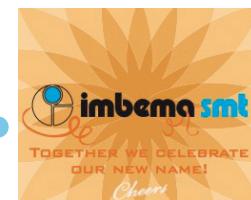
Nach vielen Testaufbauten bei Isolgomma im Haus war Plus Overloon in **2013** der erste Supermarkt, in dem Isolgomma Grei unter dem Estrich angebracht wurde. Der Umbau von C1000 zu Plus in Arnheim war in **2014** das erste Projekt, bei dem Sylcer eingesetzt wurde. Viele andere Supermärkte sollten folgen. Nach diesem Projekt folgten viele weitere Einzelhandels- und Supermarktprojekte.

2015

Bis **2015** wurden Mineralwolle und EPS hauptsächlich bei Renovierungs- und Umbauprojekten eingesetzt. Dazu gehörte zunächst die Verwendung von Ausgleichsschichten zur Verstärkung von Biegeböden. Mit der dünnen Dämmung von Isolgomma -Grei und Upgrei- konnten Höhe und Gewicht eingespart werden.



2015



2015 war das Jahr, in dem Imbema Kunststoffchemie seinen Namen in Imbema SMT änderte. Im Laufe der Jahre hatte sich unser Unternehmen zu einem Experten für ein breites Spektrum von Kunststoffen aller Art entwickelt.

2020



Die Anschaffung der neuen Spaltmaschine im Jahr **2018** ermöglichte es ISMT, Stärken von 1 mm bis 130 mm aus Platten oder Blöcken mit einer maximalen Breite von 140 cm zu erzielen. Das Schneiden von Hart- und Weichgummis sowie Schaumstoffen konnte ab diesem Jahr direkt in jeder gewünschten Stärke erfolgen.

2018

Nach fast 25 Jahren treuer Dienste wurde der Flammlaminator ersetzt und erweitert. Die neue Maschine bietet noch mehr Möglichkeiten und macht ISMT fit für die Zukunft.



2017

2021

ismt



Das Jahr, in dem das Recyclingprogramm zur Rücknahme von Abfällen beginnt. ISMT setzt PE-Schaum in großem Umfang ein. Bisher landeten Reststreifen und Hautplatten aus der eigenen Produktion und von unseren Kunden direkt in der Mülltonne. Ab 2021 ist das Vergangenheit! Was wir jetzt damit machen, können Sie auf Seite 18 und 19 nachlesen. Gut zu wissen: Im ersten Jahr dieses Programms haben wir bereits 400 m³ Abfall reduziert.

2022



Seit **2022** haben wir einen neuen Standort. Am Küppersweg 18 in Haarlem sind wir mit den modernsten Einrichtungen wie zusätzlicher Isolierung, LED-Beleuchtung, Fußbodenheizung und Oberlichtern im Lager und an den Laderampen ausgestattet. Auch unsere Niederlassung in Deutschland hat einen neuen Standort bezogen: Ludwig-Herr-Strasse 23 in Kornwestheim. Mit diesen zeitgemäßen Gebäuden sind wir bereit für die Zukunft!

ismt
50 YEARS

Jeroen, Jamie & Albert

Stolze Besitzer des Speedboots namens ISMT

Das dreiköpfige Managementteam von ISMT steht seit Ende 2020 an der Spitze des Unternehmens, war aber schon viele Jahre zuvor in ähnlicher Funktion tätig, als ISMT noch einer Holdinggesellschaft unterstand. Jeroen Dechering ist seit 2003 für ISMT verantwortlich und Jamie de Boer und Albert Jansen sind seit langem für den Vertrieb bzw. das operative Geschäft zuständig. Es war die Ausrichtung der Muttergesellschaft, die Jeroen, Jamie und Albert dazu veranlasste, ISMT zu übernehmen. Und obwohl Corona genau zu diesem Zeitpunkt in Erscheinung trat, beschlossen die drei Herren, den Plan weiterzuverfolgen. Denn mit ISMT gibt es noch eine Welt zu erobern!

‘Entweder wartete ich darauf, dass die Zentrale bekannt gab, dass sie andere Pläne für ISMT hatte, oder ich nahm die Sache selbst in die Hand. Letzteres war meine absolute Präferenz, und ich wusste auch sofort, welche Verbündeten ich in diese Herausforderung einbeziehen würde. Sowohl Jamie als auch Albert mussten die Idee höchstens ein paar Stunden lang auf sich wirken lassen, und dann beschlossen wir, es zu tun’, beginnt Jeroen.





Vom Öltanker zum Schnellboot

‘Ich weiß noch genau, wo ich war, als Jeroen mich fragte, ob ich jemals daran gedacht hätte, mich selbständig zu machen. Nach einem scherzhaften ‘Was, willst du mich loswerden?’ war ich sofort von dieser großartigen Idee angetan. Natürlich brauchte es einige Umstellungen - wir waren auf einem relativ sicheren Öltanker und sind jetzt ein Schnellboot - aber es ist toll, mit unserem kleinen Managementteam so schnell und agil zu sein. Ideen werden entweder verworfen oder blitzschnell umgesetzt.’

Auch Albert war begeistert: ‘Ich habe vor Jahren eine ähnliche Reise hinter mir und liebe es, all das gewonnene Wissen in dieses Abenteuer einzubringen. Die Geschwindigkeit, von der Jamie spricht, ist eine der wichtigsten Säulen, auf die wir unsere Investitionen ausgerichtet haben. Dank einer soliden Lagerverwaltung und unserer vielseitigen Verarbeitungsmöglichkeiten sind wir in der Lage, schnell auf die Kundennachfrage zu reagieren. Damit bieten wir als Unternehmen einen Mehrwert und sind eine logistische Erweiterung unserer Beziehungen.’

Neuer Kurs

ISMT hat seine 32 Anwendungen für sechs verschiedene Märkte auf vier Anwendungen reduziert: Schalldämmung, Isolierabdeckungen, Verpackungsindustrie und OEM für die beiden Märkte Bau und Industrie. ‘Durch die klare Fokussierung machen wir jetzt nur noch das, was wir gut können, und zwar in Märkten, in denen wir Mehrwert schaffen und wachsen können’, sagt Jamie.

Jeroen spricht über das BHAG - Big Hairy Audacious Goal, die konkreten und ehrgeizigen Ziele - von ISMT. ‘Wir wollen ein Wissenspartner sein, der seine Partner auf einem solchen Niveau unterstützt, dass wir tatsächlich zu ihrem Erfolg beitragen. Innovative Produktentwicklung ist ein Teil davon.’

Indem wir Anwendungen verbessern, ergänzen oder um eine Dienstleistungskomponente erweitern, können wir wesentlich zu diesen Erfolgen beitragen. Derzeit tun wir dies mit einem Team von 20 Mitarbeitern, aber ich gehe davon aus, dass in den kommenden Jahren noch einige Kollegen dazustoßen werden.

Natürlich hat auch die Nachhaltigkeit unsere volle Aufmerksamkeit. Wir ergreifen entsprechende Maßnahmen in unserer Geschäftstätigkeit, liefern nur Produkte, die über Jahrzehnte halten, und wissen wie kein anderer, dass Nachhaltigkeit auch in unseren Beziehungen steckt.’

STOLZ
auf unsere Kollegen,
gemeinsam schaffen wir den Erfolg.

Kooperationspartner Sekisui Alveo über ISMT

‘Als ich vor 23 Jahren zu Sekisui Alveo kam, war das erste Wort, das ich lernte, Imbera“, sagt Area Manager Jeanet Klein. “Das hat alles mit unserer gemeinsamen Geschichte zu tun. Eigentlich sind wir in diesem Geschäft zusammen aufgewachsen. Das schafft ein Band, das sich bisher als unzerstörbar erwiesen hat. Auch in schwierigen Zeiten.’



Sekisui Alveo ist die europäische Division des japanischen Unternehmens Sekisui, das seit mehr als 70 Jahren Polyolefin-Schaumstoffe herstellt. Die Schaumstoffe von Sekisui Alveo haben hervorragende technische Eigenschaften und lassen sich leicht verarbeiten. Der führende Hersteller dieser Halbzeuge setzt explizit auf Partner, mit denen er untereinander intensiv kooperieren kann, damit der Entwicklungsvorsprung des Unternehmens gesichert bleibt.

*‘Nicht umsonst ist ISMT in vielen Märkten
unser bevorzugter Partner’*

Gemeinsam

‘Die Partnerschaft zwischen unseren Unternehmen beschreibe ich am besten mit dem Wort gemeinsam. Wir sind gemeinsam größer geworden. Wir haben uns gemeinsam entwickelt. Wir haben gemeinsam Märkte erschlossen. Die bekannten Camping- und Fitnessmatten sind ein Beispiel für unsere Partnerschaft. Für dieses Produkt haben wir jahrelang unsere Köpfe zusammengesteckt und neue Ideen entwickelt. Das betraf den Einsatz von Farben und Materialkombinationen oder die Anwendung von Strukturen. Dabei haben wir eine klare Aufgabenteilung beibehalten: Wir produzieren den Schaumstoff, ISMT kümmert sich um die Verarbeitung und Umwandlung in ein fertiges Produkt. Das Gleiche gilt für die Poolabdeckungen von ISMT. Es ist toll, dass wir uns auf diese Weise gegenseitig verstärken können.’

Fokus auf industrielle Märkte

‘In den letzten Jahren haben wir - Sekisui und ISMT - uns mehr auf die industriellen Märkte konzentriert. Ein gutes Beispiel ist die Welt der Autowaschanlagen. Vor Jahren wurden wir gefragt, ob wir Alternativen zu den in Autowaschanlagen verwendeten Bürsten herstellen könnten. Der Kunde suchte nach Bürsten aus anderen Materialien mit besseren Passformeigenschaften. Gemeinsam mit ISMT haben wir dieses Problem in Angriff genommen, was zu einem neuen Produkt führte, das immer noch gerne gekauft wird. Warum haben wir dafür die Zusammenarbeit mit ISMT gesucht? Wir arbeiten schon so lange zusammen, dass es sonderbar wäre, die Sache mit einer anderen Partei anzugehen.’

Bevorzugter Partner von Sekisui Alveo

Jeanet führt den Erfolg der nunmehr 50-jährigen Partnerschaft auf die Offenheit zwischen den beiden Organisationen zurück. ‘Wir haben so viele Dinge gemeinsam erlebt. Wir haben viele Erfolge geteilt, aber wir sind auch gelegentlich gemeinsam gescheitert, weil es Unklarheiten über die Rollenverteilung oder einen Anspruch auf Material gab. In solchen Situationen haben wir die Dinge immer sofort offengelegt und nach konkreten Lösungen gesucht. Wer nimmt was auf und was kann der andere beitragen? Dieser lösungsorientierte Ansatz bedeutet auch, dass wir auf jeden Fall noch jahrelang zusammenarbeiten wollen. Nicht umsonst ist ISMT in vielen Märkten unser bevorzugter Partner.’

SEKISUI alveo
Passion. Performance. Partnership.

Flexibel auf den Markt reagieren

Was bedeuten Entwicklungen wie der Kauf der neuen Spaltmaschine durch ISMT im Jahr 2018 für die Zusammenarbeit? ‘Die Innovationskraft von ISMT öffnet die Türen zu neuen Märkten. Dank der besagten Maschine ist ISMT in der Lage, die Blockschaumstoffe, die wir in 100 mm liefern, Alveobloc, in dünnere Platten zu schneiden. Dadurch sind wir jetzt unter anderem in der Welt der Koffer-Innenausstattung sehr aktiv. Welche Schaumstoffeinlage ein Kunde auch immer benötigt, ISMT wird das gewünschte Design entwerfen. Wir von Sekisui Alveo können es kaum erwarten, gemeinsam noch mehr interessante Märkte zu erobern!’



Der Schallschutzspezialist

Isolgomma über ISMT

‘Die BAU Messe in München im Jahr 2009. Dort begann das Abenteuer zwischen Isolgomma und ISMT. Obwohl ISMT damals noch Imbema hieß’, sagt Virgilio Cunico, Vertriebs- und Marketingdirektor. ‘Wir finden zueinander in unserem Streben nach einem angenehmen Lebensumfeld für Menschen mit Rücksicht auf die Umwelt. Das ist es, was unsere Zusammenarbeit so stark macht.’

‘Unsere Zusammenarbeit war von Anfang an loyal, offen und äußerst professionell’

Isolgomma ist ein italienisches Unternehmen, das sich auf die Schall- und Schwingungsdämpfung spezialisiert hat. Für Wohn- und Geschäftshäuser, Produktionsanlagen und Infrastrukturen. Damit hat es sich sowohl auf dem italienischen als auch auf dem internationalen Markt eine Schlüsselposition bei der Entwicklung umweltfreundlicher Lösungen für den akustischen Komfort erarbeitet. Die Basis ist recycelter Gummi, zum Beispiel aus Autoreifen. Dieser nachhaltige Ansatz passt sehr gut zu ISMT.



Renovierung

‘Von allen Projekten, die wir in den letzten 15 Jahren gemeinsam durchgeführt haben, bleibt die Renovierung eines Gebäudes an der Herengracht in Amsterdam im Gedächtnis haften. Ein wahrhaftiges High-End-Projekt. Das Gebäude hatte alte Holzböden, so dass die Schalldämmung ein wichtiger Bestandteil des Projekts war. Die Gebäudestruktur war in Italien einfach nicht üblich, so dass wir viele Berechnungen anstellen mussten. Auch der Vergleich zwischen Steinwolle, dem in den Niederlanden üblichen Dämmstoff, und recyceltem Gummi, mit dem wir arbeiten, war von großer Bedeutung. Letztendlich haben wir den Zuschlag für das Projekt erhalten.’ Aber Renovierung ist ein weit gefasster Begriff. So haben wir gemeinsam auch Projekte aufgegriffen, bei denen es um die Renovierung von Supermärkten ging. Standorte, an denen das Gebäude über dem Supermarkt eine Wohnnutzung hatte. Alle Stockwerke wurden isoliert, so dass die Einkaufs- und Lieferwagen keine Lärmbelästigung mehr verursachten.

Umgestaltung

‘Wir stellen auch fest, dass es in den Niederlanden viele Renovierungs- und Sanierungsprojekte gibt. Nicht nur wegen des begrenzten Raums, sondern sicherlich auch unter dem Gesichtspunkt eines nachhaltigen Umgangs mit dem vorhandenen Raum: nicht auf neuem Raum bauen, sondern Räumen oder Gebäuden einen neuen Zweck geben. Dieser nachhaltige Ansatz bietet uns große Chancen und kommt uns gleichzeitig entgegen. Vor allem aber ist ISMT wirklich unser Botschafter, wenn es darum geht, unsere Schallschutzprodukte bei diesen Projekten und auf dem niederländischen Markt einzuführen.’



Technische Unterstützung

Die Zusammenarbeit basiert nicht nur auf der Verwendung der Isoliermaterialien von Isolgomma. Die technische Unterstützung ist in vielen Fällen ein integraler Bestandteil der Vorschläge, die ISMT für ein Projekt einreicht. Isolgomma ergänzt die Vorschläge mit technischen Berichten, Labortests und technischen Datenblättern, je nachdem, was benötigt wird. Und in einigen Fällen bieten sie technische Schulungen an, um den Verkaufsprozess an Designer, Architekten oder Akustikingenieure zu unterstützen.

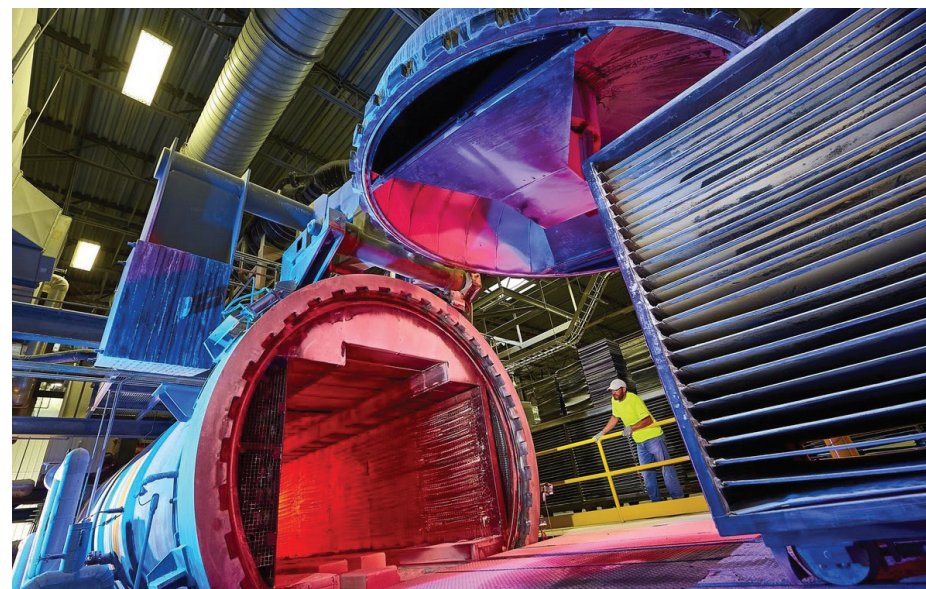
Von der Vergangenheit in die Zukunft

‘Unsere Zusammenarbeit war von Anfang an loyal, offen und äußerst professionell. Ein gutes Zeichen für die erfolgreiche ‘Ehe’, die wir miteinander führen’, sagt Michele Grazioli, Commercial Strategy Manager. ‘Es geht um gegenseitige technische Unterstützung und um gegenseitiges Vertrauen. Das ist der Hauptpfeiler unserer Zusammenarbeit. Wir verstehen einander und sehen eine starke Synergie in unserem Ansatz. Wir sind ständig innovativ und suchen nach neuen Anwendungen und Lösungen. In unserem Sektor müssen wir immer auf dem Laufenden bleiben, was der Markt verlangt. Seit zwei Jahren arbeiten wir beispielsweise an einer Holzbodenkonstruktion und überlegen gemeinsam mit ISMT, wie wir diese neue Dämmungslösung einführen können. Für uns ist ISMT viel mehr als nur ein Händler, sondern, wie ich schon sagte, unser Vertreter, Botschafter und Partner.’

Marktführer bei Stickstoff geschäumtem PE-Schaum Zotefoams über ISMT

'Das Projekt, an dem wir derzeit gemeinsam arbeiten, ist eine große Herausforderung, aber gerade das macht es so interessant, das ist wirklich das Tüpfelchen auf dem i nach all unseren gemeinsamen Bemühungen', sagt Margaret Wegrzyn, Business Development Manager.

'Dieses Projekt ist typisch für unsere Beziehung. Wir machen es wirklich gemeinsam.'



'Wir haben wirklich ein gutes Verhältnis zur Zusammenarbeit. ISMT hat immer interessante Projekte, an denen wir mit ihnen arbeiten'

Zotefoams ist ein an der englischen Börse notiertes Unternehmen und hat wie ISMT eine lange Geschichte. Es wurde 1921 gegründet und hat sich zum weltweit größten Hersteller von leichtem Polyolefin-Blockschaum entwickelt. Das Unternehmen hat vier Geschäftsbereiche, darunter die AZOTE-Division. Während man anfangs mit Gummi als Grundstoff arbeitete, ging man später zu Kunststoffen über, aber überraschenderweise änderte sich die Technologie nicht. Die Maschinen sind größer geworden, die Temperaturen, mit denen gearbeitet wird, sind höher geworden, aber die Stickstoffimprägnierung ist immer noch die gleiche.

Gymnastikmatten

Die Zusammenarbeit begann 2001 mit der Produktion von Gymnastikmatten, die ISMT auch heute noch herstellt. 'Es ist ein tolles Produkt, an dem man gemeinsam arbeiten kann. Jeder, auch ohne technische Kenntnisse, versteht, wovon man spricht. Aber das ist nicht das Wichtigste. ISMT hat mit unserer Technologie ein einzigartiges Produkt geschaffen, das sie sehr gut vermarkten. Im Laufe der Jahre haben sie Anpassungen vorgenommen, um seine Anwendbarkeit zu verbessern und es auf dem neuesten Stand zu halten. ISMT beweist eine enorme Vielseitigkeit'.

Anspruchsvolle Projekte

Die Projekte, bei denen die beiden Unternehmen zusammenarbeiten, sind vielfältig und haben unterschiedliche Vorlaufzeiten. 'Letztes Jahr haben wir über neun Monate mit der Vorbereitung eines Projekts gearbeitet. Normalerweise ist die Vorlaufzeit viel kürzer, aber in diesem Fall waren die Anforderungen sehr spezifisch. Wir haben gemeinsam daran gearbeitet und Tests und Muster erstellt, um sicherzustellen, dass wir das richtige Produkt haben. Natürlich achten wir auch auf die Kosten. Deshalb haben wir die Zellgröße und damit auch den Produktionsprozess angepasst, um ein starkes, wettbewerbsfähiges Angebot unterbreiten zu können.'

Nachhaltigkeit

Die Produkte von Zotefoams sind bereits von Natur aus nachhaltig. 'Das liegt an der einzigartigen Technologie. Wir verwenden für unsere Schaumstoffe Stickstoff, der einfach in der Luft um uns herum vorkommt, was chemische Zusätze überflüssig macht. Aber die Niederlande und vor allem ISMT sind wirklich führend, wenn es um Nachhaltigkeit geht, was perfekt zu unserer neuesten Ergänzung Ecozote-Grade passt, die 30 % recyceltes Material enthält'.

'Unsere Technologie ermöglicht es uns, unsere Produkte dünner und damit leichter zu machen, ohne Kompromisse bei der Schlagzähigkeit einzugehen. Wir verbrauchen weniger Rohstoffe, also weniger Kunststoffe, und wenn man weiter unten in der Kette schaut, wird auch weniger Kraftstoff für den Transport benötigt. Unsere Produkte sind haltbarer, so dass sie seltener ersetzt werden müssen, was in einer auf Nachhaltigkeit bedachten Welt wichtig ist. Alles in allem wirkt sich dies positiv auf unseren CO₂-Fußabdruck aus, was für jeden von Interesse ist, insbesondere für eine Firma wie ISMT, die in Sachen Nachhaltigkeit so zukunftsorientiert ist.'



Beziehung

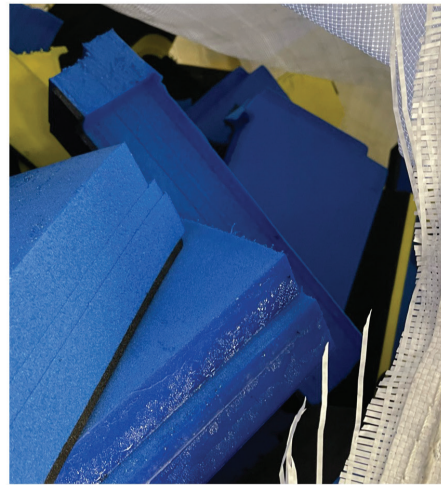
Die Beziehung zwischen Zotefoams und ISMT ist nicht die durchschnittliche Lieferanten-Kunden-Beziehung. 'Wir haben wirklich ein gutes Verhältnis zur Zusammenarbeit. ISMT hat immer interessante Projekte, an denen wir mit ihnen arbeiten. Dabei kann es sich genauso gut um eine Beratungsanfrage handeln. Wir wählen dann ein oder zwei Produkte aus, die für eine Anwendung in Frage kommen, führen gegebenenfalls Tests durch oder suchen gemeinsam nach der richtigen Mischung aus Materialien und Lösungen. Manchmal beschäftigen wir uns sogar mit der Entwicklung neuer Materialien. Wir sind flexibel genug, um dem ISMT dabei unter die Arme zu greifen. Was uns betrifft, so sieht die Zukunft rosig aus, und wir können nur wachsen, wenn wir gemeinsam etwas erreichen.'

Nachhaltigkeit

ISMT ist seit über fünfzig Jahren ein Spezialist für Bau- und Industrieanwendungen.

In diesen fünfzig Jahren hat der Fokus auf nachhaltiges Arbeiten und nachhaltige Produkte eine immer größere Rolle gespielt.

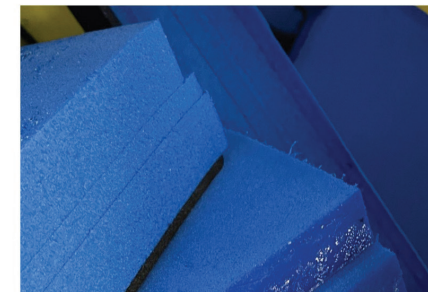
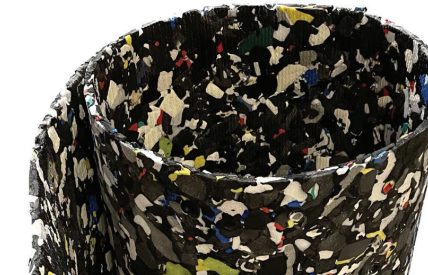
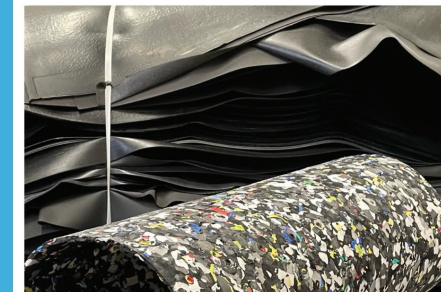
18



ismt

Nachhaltige Materialien im Herstellungsprozess

ISMT sieht es als seine Pflicht an, das Thema Nachhaltigkeit ganz oben auf die Tagesordnung zu setzen. In Zeiten von Klimawandel und Ressourcenknappheit sind wir daher bestrebt, nur technisch hochwertige und nachhaltige Produkte herzustellen. Den gleichen Fokus erwarten wir auch von unseren Partnern. Durch die Verwendung nachhaltiger synthetischer Materialien verringern wir unseren ökologischen Fußabdruck erheblich. So verwenden wir bei der Herstellung von Akustikprodukten EPDM- und SBR-Kautschuk aus zerkleinertem Dichtungsgummi von Waschmaschinen, Kühlschränken bzw. Autoreifen wieder. Neben Gummi verwenden wir auch recycelte PET-Flaschen für die Herstellung von Dämmstoffen.



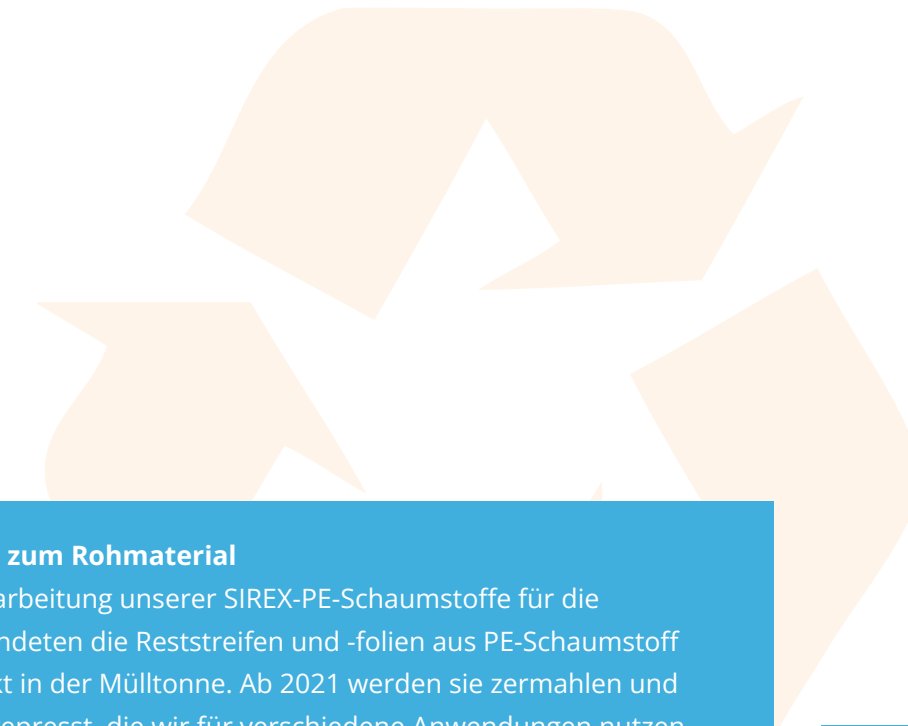
Vom Abfall zum Rohmaterial

Bei der Verarbeitung unserer SIREX-PE-Schaumstoffe für die Industrie landeten die Reststreifen und -folien aus PE-Schaumstoff bisher direkt in der Mülltonne. Ab 2021 werden sie zermahlen und zu Platten gepresst, die wir für verschiedene Anwendungen nutzen werden. Dazu gehören Unterböden für Spielplatzgeräte. Was für den einen Abfall ist, ist für den anderen ein wertvoller Rohstoff.

Und das ist noch nicht alles

Wir führen auch ein Pilotprojekt durch, bei dem eine Reihe von Partnern die Möglichkeit erhält, PE-Abfälle in Big Bags zu sammeln und zurückzugeben. Das ISMT wird ein neues Ziel für diesen Rücklauf bieten. Wenn sich das Pilotprojekt als erfolgreich erweist, werden wir diese Initiative auf eine breitere Basis stellen. Dank einer kleinen Änderung können wir auch Holzpaletten, die normalerweise nur einmal verwendet werden, viel häufiger einsetzen. Dadurch wird verhindert, dass die Paletten nach einem Transport auf dem Brennholzstapel landen.

19



ISCC PLUS zertifizierte Schaumstoffe von Sekisui Alveo



Sekisui Alveo hat sich für ISCC (International Sustainability & Carbon Certification) als die am besten geeignete Lösung zur Bewältigung der Herausforderungen der Nachhaltigkeit entschieden.

Zertifizierte Schaumstoffprodukte garantieren Glaubwürdigkeit, Transparenz und Rückverfolgbarkeit entlang der gesamten Lieferkette und bestätigen, dass der Zertifizierte die vorgeschriebenen Umwelt- und Sozialstandards einhält. Nach erfolgreicher Prüfung durch eine anerkannte unabhängige Zertifizierungsstelle erhielt die Polymerschaumstoff-Produktionsanlage in Roermond (Niederlande) im Juli 2020 die ISCC PLUS-Zertifizierung und ist damit berechtigt, zertifizierte nachhaltige Materialien als Prozesseinheit zur Herstellung zertifizierter Polyolefin-Schaumstoffprodukte zu verarbeiten. Inzwischen hat auch der Produktionsstandort Bad Sobernheim die ISCC-Plus-Zertifizierung erhalten.

'Die Verwendung von ISCC PLUS-zertifizierten Schaumstoffen von Sekisui Alveo bietet einen Mehrwert zur Verbesserung des gesamten Ökoprofils in verschiedenen Anwendungen'

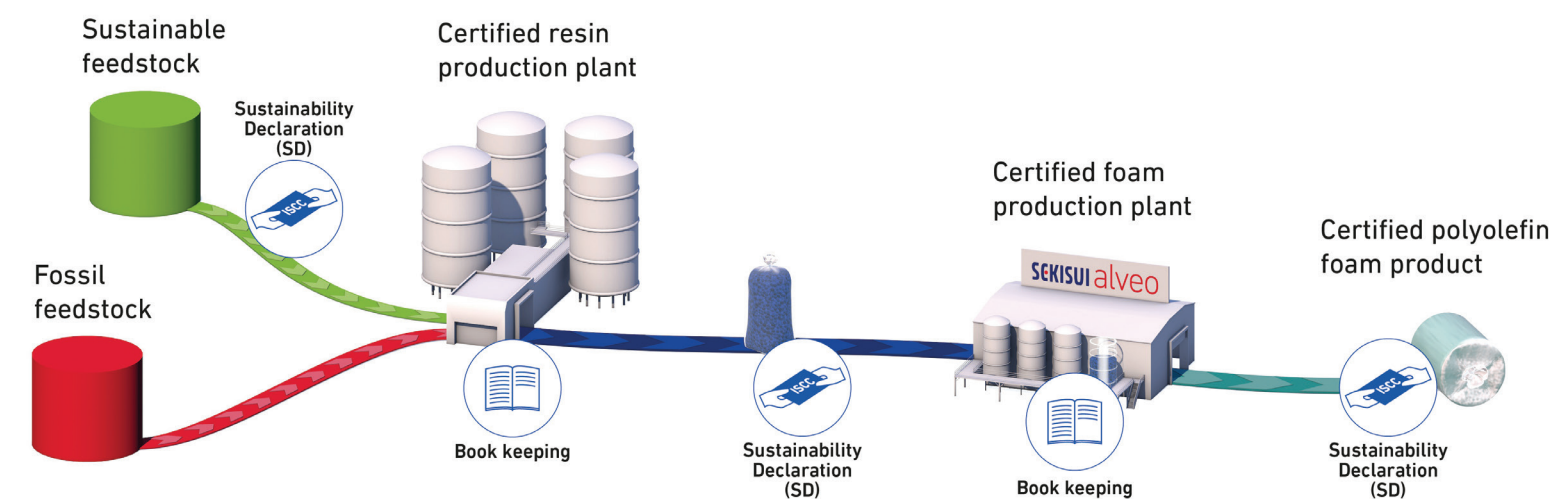
Zertifizierung

Nachhaltige Rohstoffe sind mit der Massenbilanz biokreislauffähiger Materialien verknüpft und tragen zur schrittweisen Einsparung fossiler Rohstoffressourcen und zur Verringerung des CO₂-Fußabdrucks entlang der Lieferkette bei. Durch die verantwortungsvolle Beschaffung nachhaltiger Materialien unterstützt Sekisui Alveo den Beitrag seiner Schaumstoffe zur Kreislaufwirtschaft, ohne den Produktionsprozess oder die Leistung bzw. die technischen Eigenschaften der Schaumstoffprodukte zu verändern.

Es ist keine zusätzliche ressourcenintensive Neuzertifizierung der Produkte oder eine erneute Zertifizierung bei Kunden erforderlich, welche die Schaumstoffe bereits in ihren Verarbeitungsprozessen und Anwendungen einsetzen. Die Verwendung von ISCC PLUS-zertifizierten Schaumstoffen von Sekisui Alveo bietet einen Mehrwert zur Verbesserung des gesamten Ökoprofils in verschiedenen Anwendungen. Gemäß den ISCC-Anforderungen werden die Massenbilanzberechnungen und die Nachhaltigkeitserklärungen der Produkte von einer unabhängigen, von ISCC akkreditierten Stelle geprüft.

Lieferkette

Im Rahmen seiner kontinuierlichen Bestrebungen zur Förderung der Nachhaltigkeit betrachtet Sekisui Alveo seine Produkte über die gesamte Lieferkette hinweg: von der Rohstoffbeschaffung über die Herstellung bis hin zur Endanwendung. Die Fortschritte bei der Nachhaltigkeit, die in den ersten Phasen der Materialbeschaffung und Produktion erzielt werden, werden an die Kunden in der weiteren Lieferkette weitergegeben. Weitere Vorteile werden in der Anwendungsphase realisiert. Viele der hochwertigen Schaumstoffe des Unternehmens werden als nachhaltige, ressourcenschonende und energiesparende Lösungen in einer Vielzahl von Anwendungen in den Bereichen Bauwesen, Industrie, Medizin, Transport und Sport eingesetzt.



Akustik & Isolierung

Wenn es um Trittschall- und Schwingungsdämpfung in Gebäuden geht, sind Sie bei uns an der richtigen Adresse. Unsere Partner können sich auf Projektunterstützung und ein Ergebnis verlassen, das der vorgegebenen akustischen Leistung entspricht. Mit anderen Worten: Wir machen Räume immer leiser und bieten dem Endnutzer optimalen akustischen Komfort.

Akustischer Leistungsbericht

Die richtige akustische Lösung zu finden, ist keine leichte Aufgabe. Speziell für Baufachleute bietet ISMT ein kostenloses Akustikgutachten an, das die folgenden Merkmale umfasst:

- Struktur und Tragfähigkeit des Bauwerks
- Vorhandensein einer Fußbodenheizung
- Art des Bodenbelags
- Stärke/Höhe des Fußbodenaufbaus
- Gewicht des Estrichs
- Druckbelastung (sowohl kurz- als auch langfristig)
- Gewünschter Schallschutz (Bauverordnung oder anspruchsvoller)

Mit diesem Service und der daraus resultierenden Beratung helfen wir Projektentwicklern, Architekten, Ingenieuren, Bauunternehmern und Estrich betrieben, die richtige Wahl für die Bodenakustik zu treffen. Bei Neu- und Umbauprojekten. Bei Umbauprojekten sieht die Bauverordnung keine zusätzlichen Anforderungen an die Akustik vor, und bei Neubauprojekten sind die Lärmschutzanforderungen oft zu niedrig, um akustischen Komfort zu erreichen. Unser Rat? Machen Sie diesen zusätzlichen Schritt.



Psssstttt

Verwenden Sie Cascoschaum, um das Eindringen von Mörtel in das Fundament während des Auf- und Abbaus zu verhindern und so unerwünschten Trittschall zu vermeiden. Isolieren Sie Böden zur Schwingungsisolierung und Schalldämmung und tragen Sie dazu bei, den ursprünglichen Zustand und eine angenehme Akustik zu erhalten. Mit Gummi von Isolgomma und Sirex PE-Schaumstoffen sorgen wir bei jedem Projekt für ohrenbetäubende Stille. Wir wissen wie.

Schutz & Präsentation

Wir sind spezialisiert auf die Lieferung von hochwertigen Schaumstoffen, maßgeschneiderten Halbfabrikaten und Spezialkomponenten. Mit unserer fundierten Produktkenntnis und einem voll ausgestatteten Maschinenpark sind wir in der Lage, eine breite Palette von Schaumstoffen unter anderem zu Verpackungen, Materialtransport und anderen Komponenten zu verarbeiten.

Schaumstoff ist die Lösung

Hochwertiger Polymerschaum ist das perfekte Material, um (wertvolle) Waren zu schützen oder zu präsentieren. Der Schaumstoff hinterlässt keine Spuren, ist stabil genug, um die Produkte während des Transports an ihrem Platz zu halten, und ist in fast jeder Form erhältlich. In Blöcken oder Rollen geliefert, können wir das Material durch Spalten, Kaschieren und Selbstkleben fachgerecht verarbeiten.

Alles beginnt mit einer guten Idee

Materialien zu schützen oder zu präsentieren beginnt mit einer guten Idee. Danach ist eine Projektbegleitung unerlässlich. ISMT steht Ihnen von der Entwurfsphase bis zur Fertigstellung mit Beratung, Anleitung und Produktion (innerhalb Europas) zur Seite.



Auch Nachhaltigkeit

Wir haben Ihnen in diesem Magazin bereits gesagt, dass unsere Produkte jahrzehntelang halten und dass ISMT seine Zuschnittabfälle recycelt. Darüber hinaus sorgen wir durch den Schutz von Eigentum für eine längere Lebensdauer, und bei (Schwimmbad-) Abdeckungen ermöglichen wir enorme Energieeinsparungen und minimieren den Einsatz von Chemikalien. Wie nachhaltig soll es sein?

Was die Kollegen dazu zu berichten haben

Operations - der Dreh- und Angelpunkt des Unternehmens

Das Operations-Team von ISMT kümmert sich um das Handling der eingehenden Materialien, die optimale Lagerverwaltung, die Verarbeitung von Halbfertigprodukten zum gewünschten Endprodukt, den Transport, die Kommunikation mit dem Vertrieb und alle damit verbundenen Verwaltungsaufgaben. Das Besondere an dieser Abteilung ist die beispiellose Gelassenheit und Bescheidenheit der Mitarbeiter. Angeberei macht niemanden besser, harte Arbeit schon.

Marja Thorborg kann mit Fug und Recht als das Urgestein von ISMT bezeichnet werden. Dieses Verwaltungsjuwel arbeitet seit 42 Jahren für das Unternehmen und ist in ihren Aufgaben so pfiffig wie eh und je. Kollege Joost Schiermann ist seit fünf Jahren für die Montage zuständig. Er macht aus dem Grundmaterial genau das, was der Kunde wünscht. Ivan Jaksa ist der neueste Mitarbeiter von ISMT. Er arbeitet seit Dezember 2022 für das Haarlemer Unternehmen und ist für die Abläufe im Lager zuständig.



Abwechslungsreiche Arbeit

‘Obwohl ich schon seit 42 Jahren hier arbeite, ist jeder Tag anders, und genau das macht meinen Job so interessant. Ich habe viele Freiheiten bei meiner Arbeit und muss den ganzen Tag über meinen Verstand einsetzen. Ich würde es nicht anders haben wollen’, sagt Marja. ‘Ich habe jahrelang in der Lebensmittelbranche gearbeitet, aber als ich nach Haarlem zog, beschloss ich, nicht mehr im Schichtdienst zu arbeiten. Als ich dann die Chance bekam, dem ISMT-Team beizutreten, habe ich keinen Moment gezögert. Für mich gilt das Gleiche wie für Marja: Ich habe viel Abwechslung in meiner Arbeit. Manchmal muss ich ganz dringend etwas für eine Kundenanwendung produzieren. Dann lasse ich andere Arbeiten - wenn es die Arbeit zulässt - bis morgen liegen und setze die Prioritäten zuerst’, fügt Joost hinzu. ‘Diese Freiheit ist einfach da, und es ist eine große Befriedigung, wenn wir den Kunden helfen können’. Der neue Kollege Ivan erzählt, dass er von den Perspektiven, die ihm bei seinen Vorstellungsgesprächen geboten wurden, begeistert war. ‘Diese Möglichkeiten haben mich überzeugt, hier zu arbeiten. Bis jetzt gefällt mir die Arbeit sehr gut, und auch der Kontakt mit den Kollegen ist angenehm’.



Typisch ISMT

Die drei Kollegen sind sich einig, wenn es um das geht, was ISMT auszeichnet: die Qualität der Produkte. ‘Ich bekomme regelmäßig zu hören, dass unsere Produkte auch bei intensiver Nutzung nach vielen Jahren noch von unverminderter Qualität sind’, sagt Marja. Neben dieser Qualität ist auch der Teamgeist typisch für ISMT. Das Operations-Team kann sich jeden Tag aufeinander verlassen. Beratung, sich gegenseitig eine helfende Hand reichen oder ein offenes Ohr schenken, ist bei ISMT die normalste Sache der Welt.

Was die Kollegen dazu zu berichten haben

Sales – die Visitenkarte von ISMT

Als Visitenkarte von ISMT ist unsere Vertriebsabteilung die erste Anlaufstelle für unsere Kunden. Für das Vertriebsteam stehen der Kunde und seine Bedürfnisse an erster Stelle. Das Team gibt keine Ruhe, bis die Wünsche klar sind und eine schlüssige Beratung stattgefunden hat. Zu diesem Zweck wird das gesamte im Unternehmen vorhandene Wissen genutzt. Dies alles für die beste Lösung für unseren Kunden!

‘Was ist die Anwendung? Wie lange soll das Produkt halten? Wofür genau ist das Produkt gedacht? Fragen, die wir unseren Kunden stellen, um zum Kern des Problems vorzudringen. Wenn wir weitreichende Beratung zu Verarbeitungstechniken benötigen, ziehen wir den Lösungsexperten Albert Jansen hinzu’, sagt Thary Perera, Produktmanager von ISMT Benelux. Er arbeitet täglich mit Christel Mensink, Monique van de Ende, Jamie de Boer, Jeroen Dechering und den deutschen Kollegen Carola Struck und Andreas Scherer zusammen, um die Kunden von ISMT zu begleiten.



Gemeinsam arbeiten
*Gemeinsam kommt man weiter:
Jeder trägt zu unserem Erfolg bei.*

Immer maßgeschneidert

Thary findet, dass das Liefern von maßgeschneiderten Lösungen das Beste an seinem Job ist. ‘Das macht jeden Tag anders. An einem Tag denken wir uns eine Alternative zu den alten, unbequemen Geschirren für die Blindenhunde der KNGF aus, am nächsten überlegen wir uns eine Lösung für einen Lebensmittelproduzenten. Die Tatsache, dass wir die Verarbeitung unserer Produkte im eigenen Haus durchführen, hilft uns enorm bei der Anpassung an Kundenwünsche. Dank unseres Maschinenparks können wir unsere Schaumstofflösungen in jeder erdenklichen Form schneiden, fräsen, spalten, kaschieren, kleben und thermoformen. Es macht uns große Freude, unseren Kunden gute Lösungen zu bieten.’



Unser Mehrwert

Einige unserer Bearbeitungstechniken

30

Spalten

Horizontales Schneiden in Dicken von 1 mm bis 130 mm von Platten oder Blöcken bis zu einer maximalen Breite von 140 cm.

Thermoformung

Damit können wir jeder Idee eine Form geben. Der PE-Schaum kann auch mit Textilien versehen und dann in der speziell angefertigten Form verformt werden.

Schneiden

Schneiden, Stanzen oder Trimmen in jeder Form und Größe. Auch Fräsen oder Wasserstrahlschneiden sind möglich.

Lasern

Kann als Markenzeichen in einem Produkt oder zur Kennzeichnung einer spezifischen Produktionslosnummer zur besseren Rückverfolgbarkeit verwendet werden.

31

SIREX[®]

STRICK

Kaschieren

Durch thermisches Kaschieren können mehrere Schaumstoffschichten miteinander verbunden und Kombinationen von PE mit Textilien, Folien und Kunstleder realisiert werden.

32

Prägen

Das Prägen sorgt dafür, dass die Oberfläche verstärkt wird. Dadurch ist das Produkt besser geschützt und hat eine längere Lebensdauer.

Selbstklebend herstellen

Das Versehen einer selbstklebenden Schicht mit einem Trägermaterial, kann auf Rolle oder Blatt aufgebracht werden.

Aufwickeln

PE-Bänder werden maschinell aufgerollt, was den Transport und die Verarbeitung im weiteren Produktionsprozess vereinfacht.

33

WIR SIND ISMT



INNOVATIV

in unserem marktorientierten Ansatz und den von uns angebotenen Lösungen

STOLZ

auf unsere Qualität und unsere Mitarbeiter

MUT

wir denken und sind immer einen Schritt voraus und streben das beste Ergebnis an

TEAMARBEIT

Gemeinsam arbeiten wir an nachhaltigen Beziehungen, jeder trägt zum gemeinsamen Erfolg bei

Sireax®

ismt-bv.com

